



KESKKONNAAMET

Bert Holm
Riigimetsa Majandamise Keskus
bert.holm@rmk.ee

Teie 29.04.2024
Meie 05.06.2024 nr 7-11/24/9036-2

Looduskaitsetöö lähteülesande kooskõlastamine (Aruküla pärandniidud)

Austatud Bert Holm

Esitasite 29.04.2024 Keskkonnaametile kooskõlastamiseks looduskaitsetöö lähteülesande (tööobjekti ID numbriga 2287) Väinamere hoiuala (Hiiu) asuva pärandniidu (1630* - rannaniidud) puhastamiseks puittaimestikust raiega 4,93 ha suurusel alal. Tegevus on planeeritud järgneval maaüksusel: Kärkla metskond 186 (katastritunnus 63902:001:0726).

Kavandatavad pärandniidu taastamistööd on kooskõlas Vabariigi Valitsuse 08.09.2005 määruse nr 233 "Hoiualade kaitse alla võtmine Hiiu maakonnas" kaitse-eeskirjaga ja Keskkonnaameti poolt 18.09.2018. a kinnitatud Väinamere hoiuala maismaaosa, Mõisaküla panga, Puiskarjamaa, Pullapää panga ja Österbi hoiuala ning Heinlaiu, Kadakalaiu ja Suuremõisa merikotka püsielupaiga kaitsekorralduskavaga (2018–2027).

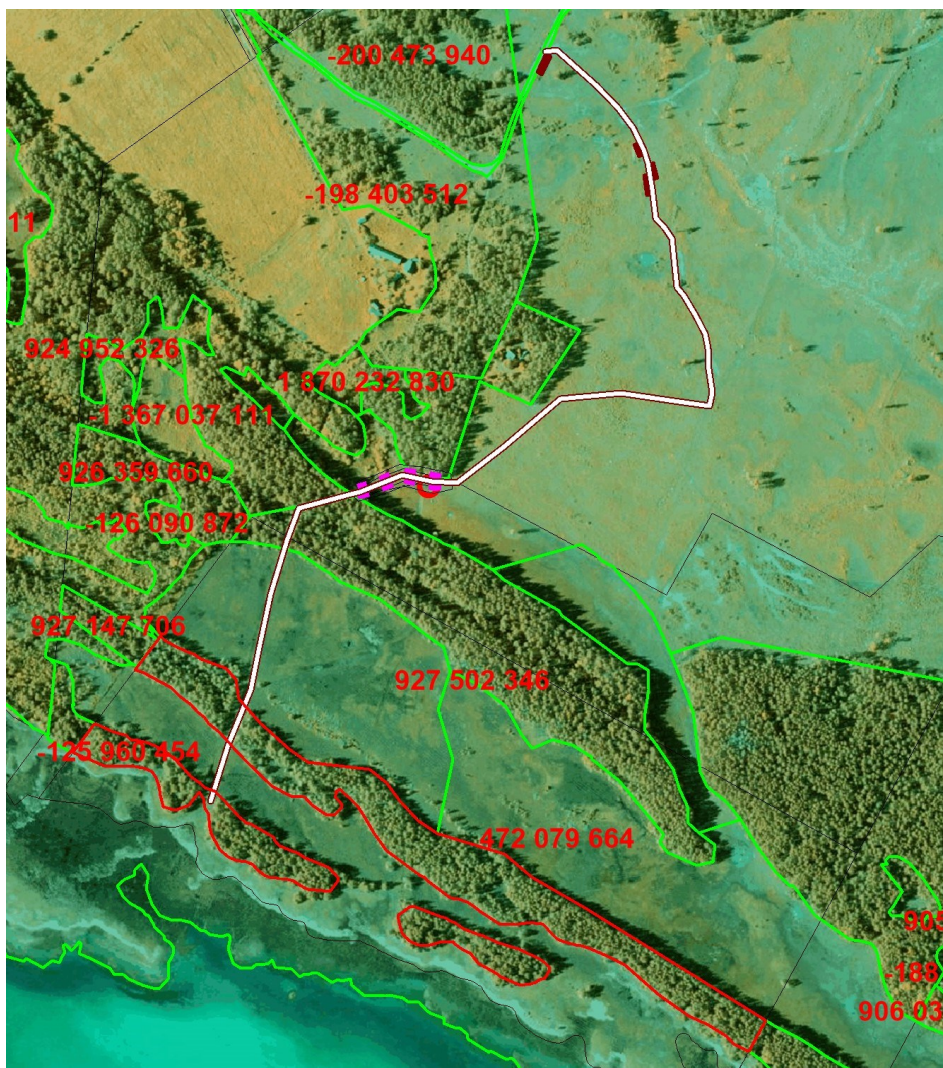
Taastamisalal ja selle vahetus läheduses, väljaveotee ja ladustuskoha piirkonnas asuvad Eesti looduse infosüsteemi (EELIS) andmeil II ja III kaitsekategooria kaitsealuste taimede kasvukohad:

- 1) madal kadakkaer (*Cerastium pumilum*);
- 2) harilik muguljuur (*Herminium monorchis*);
- 3) harilik käoraamat (*Gymnadenia conopsea*);
- 4) hall käpp (*Orchis militaris*);
- 5) veripunane koldrohi (*Anthyllis coccinea*);
- 6) kaljukress (*Hornungia petraea*);
- 7) soo-neiuvaip (*Epipactis palustris*);
- 8) kahkjaspunane sõrmkäpp (*Dactylorhiza incarnata*);
- 9) tumepunane neiuvaip (*Epipactis atrorubens*);
- 10) tui-tähtpea (*Scabiosa columbaria*).

Teie poolt esitatud tööde kirjeldusse lisame täienduseks järgmised tingimused:

- 1) kaitstavate taimeliikide isendite kahjustamine on keelatud;
- 2) kettiniidukiga hekseldamine peab toimuma maapinnal mitte kändude kõrgusel ja veel kõrgemal;
- 3) freesida tuleb võsusid andvate puittaimede kannud ja tüükad, et oleks võimalus hiljem niitmise teel võsa tõrjuda;
- 4) tehnikaga tuleb liikuda ühel ja samal teel, et vältida liigset väärtuslike elupaikade rikkumist; kasutada loopealsete taastamisel kasutuses olnud väljaveoteed ja

- Keskkonnaameti poolt lubatud ladustuskohti ajutiste vaheladustamise kohtadena, kus taimkate ei ole veel päriselt taastunud ja on kerget võsastumist;
- 5) rannaniidu taastamisel raiuda kogu puistu, et niidule ei jääks kiskjatele varjumiseks ja röövlindudele vaatluspostina sobivaid puid. Seepärast ei ole vaja seal ka valikuliselt teisi puid jätta;
 - 6) materjali väljavedu võib teha vaid külmunud pinnasel või kuival perioodil. Raskete masinate tallamismõju vähendamiseks tuleb kohati (vähemalt kaardil märgitud piirkonnas maapinna ja allika ümbruse kaitseks) kasutada maapinda kaitsvaid matte või plaate;
 - 7) katastriüksusel Kärkla metskond 186 (tunnusega 63902:001:0726) tuleb lisaks lähteülesandes näidatule raiuda kogu puistu koos üksikpuudega kõigil niidukooslustel (ka objekti - 125 960 454 loodepoolne osa), mis jäävad puiskarjamaa (id-ga - 927 502 346) ja mere vahele. Lisaks tuleb sealt koristada varasematest taastamistöödest jäänud puiduhunnikud, mis on samuti röövlloomadele sobivad varjumiskohad. Kuna töödega tekib paratamatult suur tallamiskoormus ja kahjustused niidule, siis tuleb kõik vajalikud tööd teostada korraga, et vältida võimalikku mitmekordset pinnase kahjustust;
 - 8) seoses pärandniitudel kasvavate II kaitsekategooria käpaliste esinemisega ja lindude pesitsusrahuga mitte teostada töid vahemikus 15. märts – 14. august.
 - 9) ladustatud puitmaterjali ja hakkehunnikute vedu ei tohi teostad linnurahu ajal (15. aprill - 31. juuli);
 - 10) liikuda ja puitmaterjali ajutise vahelaona võib kasutada LÜ kooskõlastamisel toodud kaardil:



Arvestades lähteülesandes RMK poolt juba esitatud ning käesolevas kirjas täiendavalt seatud tingimusi, kooskõlastab Keskkonnaamet Väinamere hoiuala (Hiiu) looduskaitsetöö lähteülesande (ID 2287).

Lugupidamisega

(allkirjastatud digitaalselt)

Kaie Kattai

vanemspetsialist juhataja ülesannetes

maahoolduse büroo

looduskaitse korraldamise osakond

Kaie Sarv 503 5918

kaie.sarv@keskkonnaamet.ee